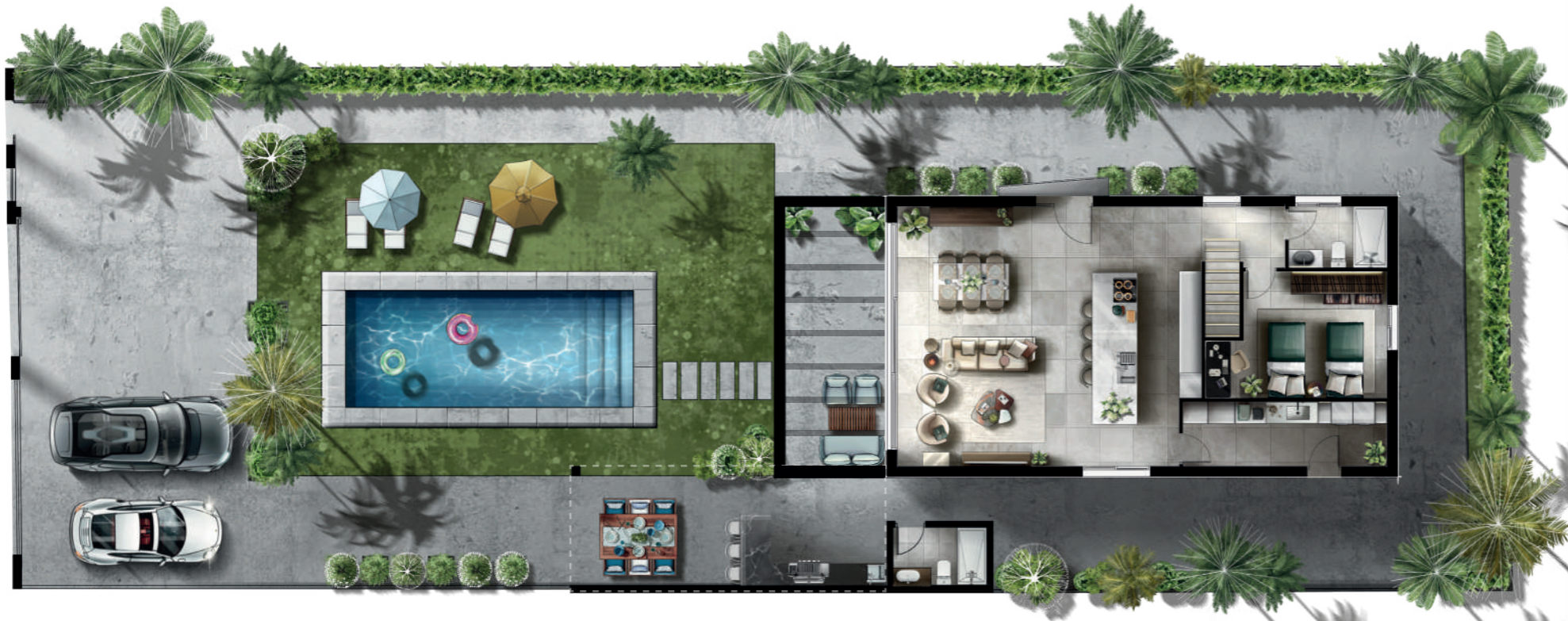


# Bliss villas

## PARCELA D



### PLANTA BAJA

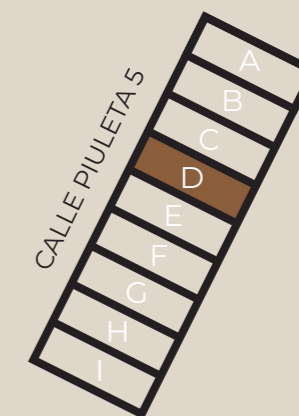
Parcela:	560 m <sup>2</sup>
Vivienda:	99,90 m <sup>2</sup>
*Ed. Auxiliar:	24,05 m <sup>2</sup>
*Piscina:	17,44 m <sup>2</sup>

### PLANTA PRIMERA

Vivienda:	81,27 m <sup>2</sup>
Terraza:	16,28 m <sup>2</sup>

### TOTAL SUPERFICIES

Parcela:	560 m <sup>2</sup>
Vivienda:	221,50 m <sup>2</sup>



El documento que está visualizando tiene fines ilustrativos y promocionales. Por favor, tenga en cuenta que algunos elementos decorativos, mobiliario, acabados o detalles que aparecen en las imágenes pueden no estar incluidos en la vivienda final. Estas imágenes podrían contener representaciones artísticas o decoraciones que son ejemplos, pero no forman parte del proyecto básico.

Asimismo, algunos componentes estructurales o características adicionales mostradas podrían requerir solicitudes extraordinarias o estar sujetas a cargos adicionales, ya que no están incluidas en la oferta estándar del proyecto. Para obtener información precisa sobre lo que incluye la vivienda, consulte los documentos oficiales del proyecto o póngase en contacto con nuestro equipo comercial.

\*Elemento extraordinario sujeto a cargos adicionales